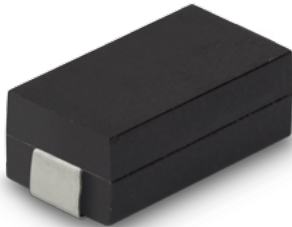


Datenblatt für Präzisionswiderstände

SMD Widerstand (Draht)

Serie MSI



- SMD - Drahtwiderstand
- Belastbar bis 4Watt
- Beliebige Widerstandswerte von 0.005Ω..50kΩ
- Widerstandstoleranz ab ±0.05%
- TK ab ±20ppm/°C
- Lieferung auf Gurt
- Erhöhter Arbeitstemperaturbereich -55°C..+275°C
- Induktionsfreie Wicklung (Option)
- Flammbeständig UL94 V-0

Elektrische Spezifikation	MSI			
	1	2	4	5
Widerstandsbereich	0.01Ω..400Ω	0.005Ω..3kΩ	0.01Ω..15kΩ	0.01Ω..50kΩ
Widerstandstoleranz	±0.05%..±5%			
Nennbelastbarkeit @ 70°C (0W bei +275°C)	0.5W	1W	2W	4W
Max. Arbeitsspannung in V	$\sqrt{P \cdot R}$			
TK-Wert (ppm/ °C)	±20ppm/°C @ R > 10Ω, ±50ppm/°C @ R = 1Ω..10Ω			
Arbeitstemperaturbereich (max.)	-55 °C up to +275 °C			

Mechanische Spezifikation	
Widerstandstechnologie / -material	SMD / Drahtlegierung
Gehäusematerial	Epoxy umpresst
Anschlüsse	Axial Kupfer verzinkt

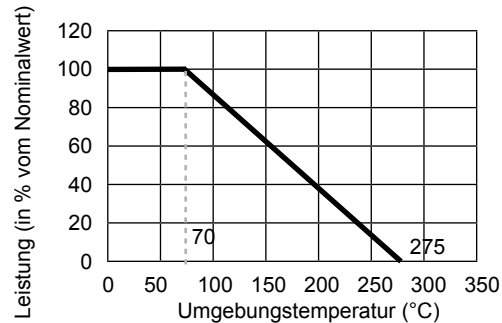
Testgegenstand	Testbedingungen (MIL-STD 202)	Spezifikation
Dielektrikum	Siehe Norm	±0.5% +0.05Ω
Langzeitstabilität	Siehe Norm	±1% +0.05Ω
Lagerung	Siehe Norm	±0.5% +0.05Ω
Feuchtigkeitsbeständigkeit	Siehe Norm	±1% +0.05Ω
Thermischer Schock	Siehe Norm	±0.5% +0.05Ω
5X Überlast (5s)	Siehe Norm	±0.5% +0.05Ω
Schock	Siehe Norm	±0.5% + 0.05Ω
Lötbeständigkeit 260°C, 10sec.	Siehe Norm	±0.5% + 0.05Ω
Isolationswiderstand		>1000 MΩ
Durchschlagfestigkeit		1000 VAC

Datenblatt für Präzisionswiderstände

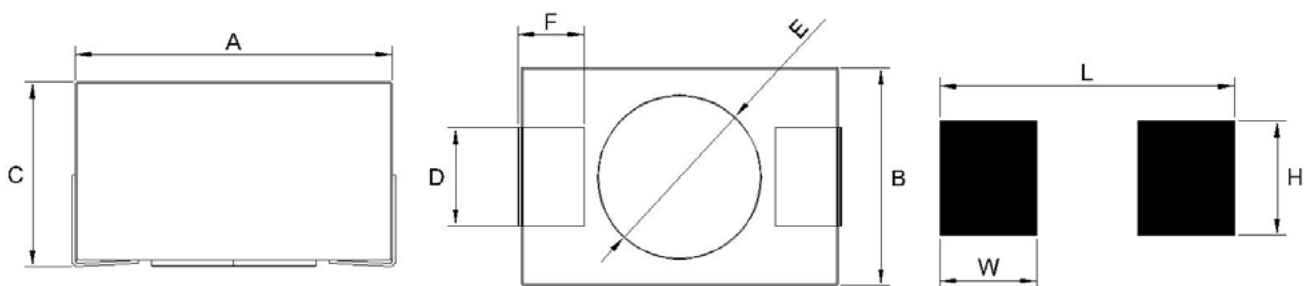
SMD Widerstand (Draht)

Serie MSI

Leistungsminderungskurve



Technische Zeichnung



Typ	Körper			Anschlüsse			Abstandhalter		Kontaktfläche		
	A $\pm 0,4$	B $\pm 0,4$	C $\pm 0,4$	D $\pm 0,4$	F $\pm 0,4$	Stärke $\pm 0,05$	$\varnothing E$ $\pm 0,4$	Höhe $\pm 0,13$	W $\pm 0,4$	H $\pm 0,4$	L $\pm 0,4$
MSI-1	4,8	3,3	2,8	1,5	1,0	0,15	2,5	0,13	1,6	2,5	6,4
MSI-2	6,6	3,9	3,2	1,8	1,8	0,15	3,0	0,13	2,4	3,8	8,6
MSI-4	11,4	6,4	4,6	3,0	2,5	0,15	4,8	0,13	3,8	5,1	13,7
MSI-5	20,8	7,5	7,1	4,8	4,8	0,15	6,2	0,13	5,6	6,4	22,9

Alle Maßangaben in mm

Verpackung	Anzahl auf Rolle	Gurtbreite
MSI-1	3000 oder 650 Stück	12 mm
MSI-2	2000 oder 600 Stück	16 mm
MSI-4	1000 oder 250 Stück	24 mm
MSI-5	500 oder 150 Stück	32 mm

Datenblatt für Präzisionswiderstände

SMD Widerstand (Draht)

Serie MSI

Bestellschlüssel

Beschreibung		Auswahl: Standard=schwarz/fett , mögliche <i>Optionen=grau/kursiv</i>				
Serie:	MSI					
Bauform / Größe:						
1 (min. 0,01 / max. 400Ω)		1				
2 (min. 0,005Ω / max. 3kΩ)		2				
4 (min. 0,01 / max. 15kΩ)		4				
5 (min. 0,01 / max. 50kΩ)		5				
Widerstandstoleranz:						
±5% @R > 1Ω				W5%		
±1% @R > 1Ω				W1%		
±0,5% @R > 1Ω				W0,5%		
±0,25% @R > 1Ω				W0,25%		
±0,05% @R > 100Ω				W0,05%		
Temperaturkoeffizient:						
±20ppm/°C @ R >10Ω					TK20	
±50ppm/°C @ R = 1Ω..10Ω					TK50	
Widerstandswert - bitte wählen:						
Siehe Bauform						xxkxxx
<i>Option induktionsfreie Wicklung (min. 0,1Ω): max. Widerstandswert / 2</i>						<i>N</i>

Bestellbeispiel	Serie	Bauform	Widerstands- toleranz	Temperatur- koeffizient	Widerstands- wert	Induktivität
Auswahl	MSI	4	±1%	20ppm/°C	10,1kΩ	Standard
Schlüssel	MSI	4	W1%	TK20	10k100	-