

# Datenblatt für Präzisionspotentiometer

Leitplastikpotentiometer

Serie MP22/23



Die Potentiometer der Serie MP22/23 im 22 mm Metallgehäuse sind für Applikationen, bei denen es auf einen präzisen, langlebigen und kompakten Sensor ankommt.

- Hohe Lebensdauer und Genauigkeit
- Mit oder ohne mechanischen Endstopp
- Kompakter Sensor mit geringer Einbautiefe 12 mm
- Ein Potentiometer mit vielen Optionen

Das Potentiometer MP22/23 (MP23 mit mechanischem Endstopp) ist ein Multitalent, das für vielfältige Applikationen anpassbar ist.

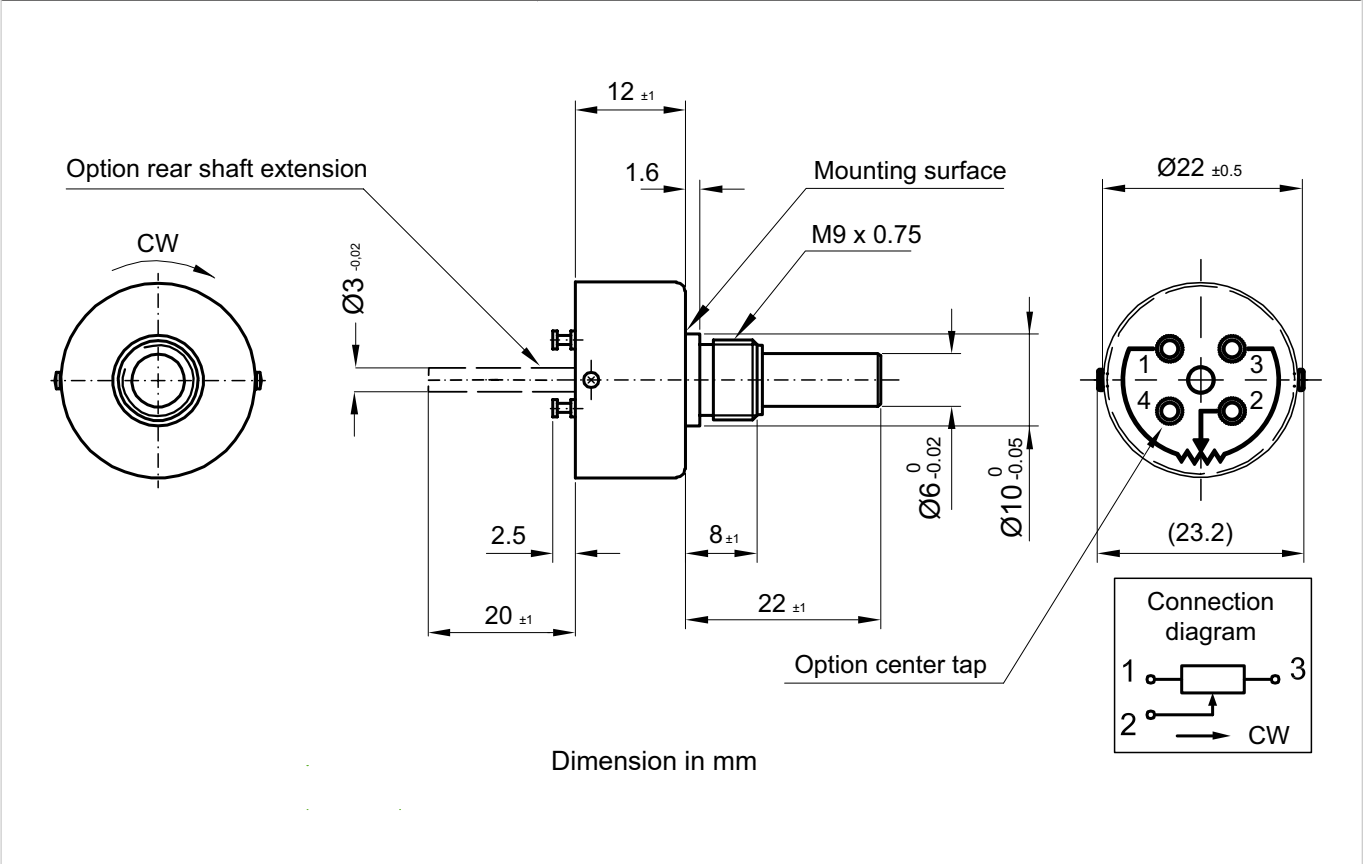
Hinweis: Die Versionen MP23 mit Stopp werden auch als Sollwertesteller per Hand eingesetzt

Elektrische Daten	MP22	MP23
Elektrisch wirksamer Drehwinkel 1.)	320° ±5°	320° ±5°
Gesamtwiderstand 1.)	0,5..100 kOhm	
Widerstandstoleranz	±5%	
Unabhängige Linearität (beste Gerade) 1.)	±1%	
Auflösung	Nahezu unendlich	
Toter Gang (Hysterese) 1.)	≤ 0,5°	
Max. / empfohlener Schleiferstrom 1.)	10 µA / 2 µA	
Nennbelastbarkeit @ 70°C (0W bei 105°C)	1 W	
Isolationsspannung 1.)	500 VAC, 1min	
Isolationswiderstand 1.)	1000 MOhm @ 500 VDC	

Mechanische Daten, Umgebungsbedingungen, sonstiges	MP22	MP23
Mechanischer Drehwinkel 1.)	360° ohne Stopp	320° +10° mit Stopp
Lebensdauer (90% el. wirksamer Drehwinkel, Halbsinus) 2.)	10 Mio. Umdrehungen	
Max. Betätigungsgeschwindigkeit	400 Udr. / min.	
Lagerung	Gleitlager	
Betätigungsdrehmoment @ RT 1.) 2.)	5 Nmm	
Anschlagdrehmoment 1.) 2.)	-	90 Ncm
Betriebstemperaturbereich	-55..+105°C	
Lagertemperaturbereich	-55..+105°C	
Schutzart (IEC 60529)	IP40	
Schutzart Option D Wellendichtung (IEC 60529)	IP65 optional	
Vibration (IEC 68-2-6, Test Fc)	15g 10..2000Hz x 12h	
Schock (IEC 68-2-27, Test Ea)	49g @ 11 ms x 18	
Gehäusedurchmesser	22 mm	
Gehäusetiefe	12 mm	
Wellendurchmesser	6,00 mm (optional 6,35 mm)	
Wellenart	Vollwelle	

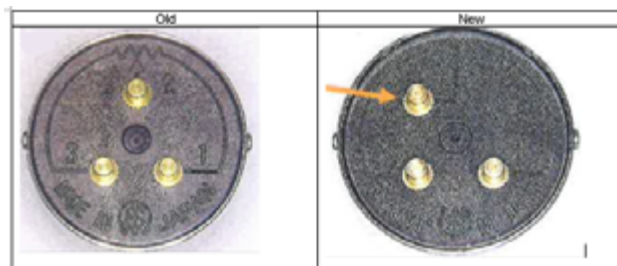


## Technische Zeichnung



### Hinweis:

Noch bis voraussichtlich Juli 2024 kann die alte Version geliefert werden



**Auf Anfrage: Modifikation der Wellengeometrie**

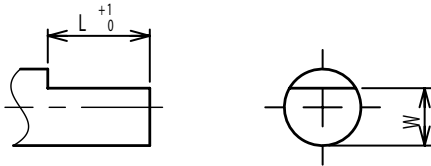
Slot



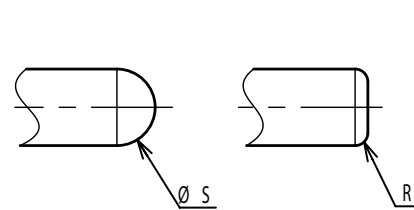
Groove



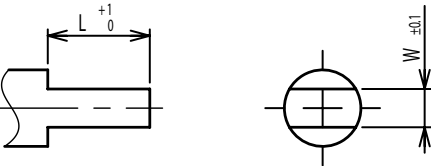
Flat



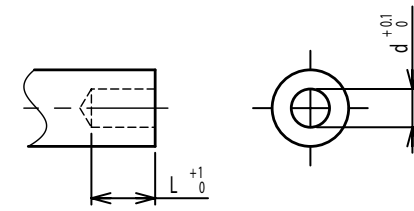
Round top



Double side flat



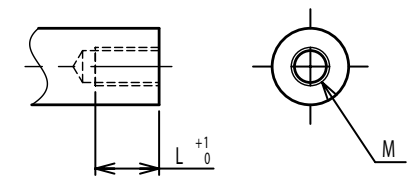
Counterbore hole



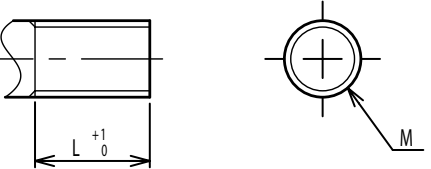
Step



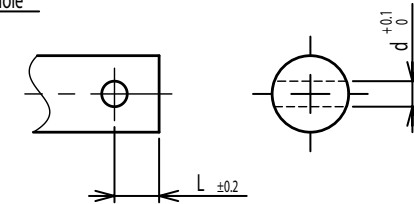
Counterbore screw hole



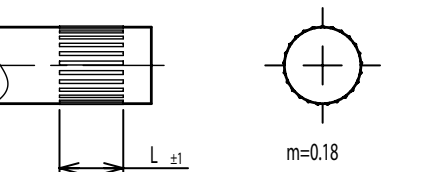
Screw Thread



Pin hole



Knurled(Parallel)



Screw thread inside hole

